



## Process installation (poste client) outils C-logik



### -Nom Structure-

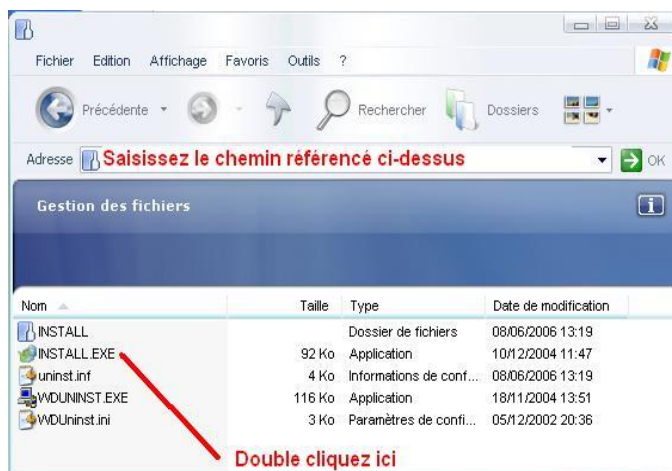
**Avant de procéder à l'installation**, les pré requis '[A\\_Prerequis\\_installation.pdf](#)' serveur et PC ('-Chemin réseau répertoire C-logik- Ressources\Guides administrateur') doivent être respectés.

### Etape 1 : accès au répertoire d'installation serveur référente

Ouvrez 'Explorateur Windows' (par défaut) ou 'Favoris réseau', 'Voisinage Réseau', 'Poste de travail', 'Ordinateur'.  
-Chemin réseau InstallProd-

### Etape 2 : lancement installation serveur référente

Exécutez « Install.exe »  
(« double-clic » ou « clic droit Ouvrir »).



### Etape 3 : sélection répertoire local (poste client)

Sélectionnez le répertoire (local) dans lequel l'exécutable (local) doit être installé :

- par défaut « C:\Program Files\C-logik\_Prod\ »  
OU
- « C:\Program Files (x86)\C-logik\_Prod\ »  
lorsque Windows transforme « Program Files » en « Programmes »  
(par exemple, Windows 10 selon paramétrage UAC),  
des problèmes peuvent survenir lors des mises à jour  
(copie patches, montée de version)

cliquez sur « Suivant »,

puis sur « Oui ».



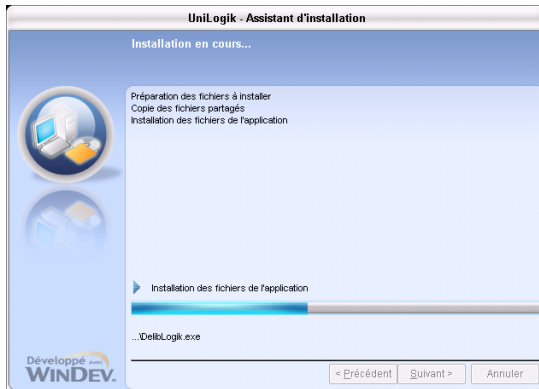
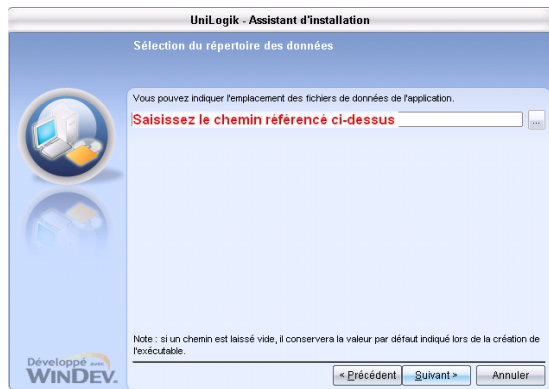
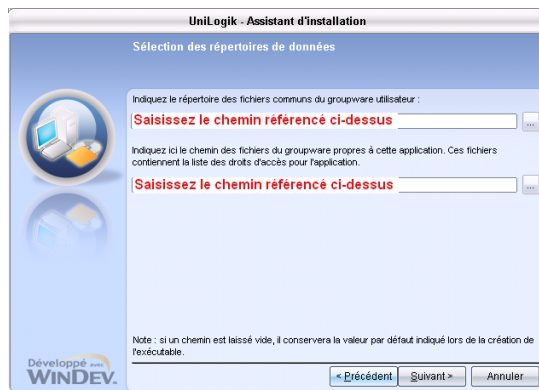
**RAPPEL :** vous devez disposer des droits nécessaires définis dans les pré requis initiaux  
si un problème survient lors de l'installation il faudra en informer votre « administrateur »



## Etape 4 : définition accès base données (serveur)

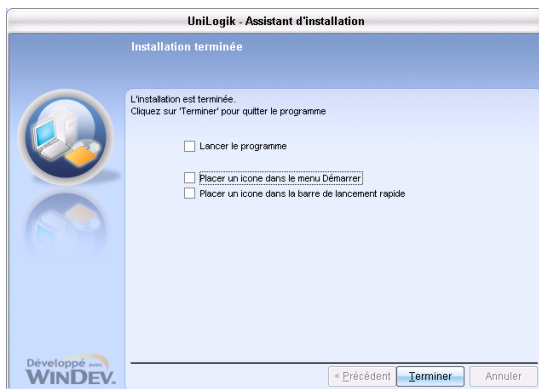
Sélectionnez le répertoire (serveur) contenant la base de données. Il n'est pas besoin de modifier celui qui vous est proposé à l'écran (par défaut)  
sauf s'il est différent de :  
-Chemin réseau BddProd-

Cliquez ensuite sur suivant. (2 fois).



Décochez tout puis cliquez sur « Terminer »

L'icône suivant apparaît sur le bureau



## Etape 5 : (réservée aux « clients Oracle » : paramétrage connexion Oracle

Cliquez sur l'icône précédente pour lancer l'application. L'outil C-logik propose la sélection d'un fichier « .ini » (nécessaire à la connexion à la base Oracle). Il faut choisir le fichier « connexe » à l'installation référente en cours (par exemple « Connexion\_InstallProd.ini » dans le cas de l'installation « InstallProd »).

**ATTENTION : pensez aux sauvegardes quotidiennes (serveur) des « éléments C-logik » répertoire '-Chemin réseau répertoire C-logik-'.**

